

# Voto e periferie milanesi

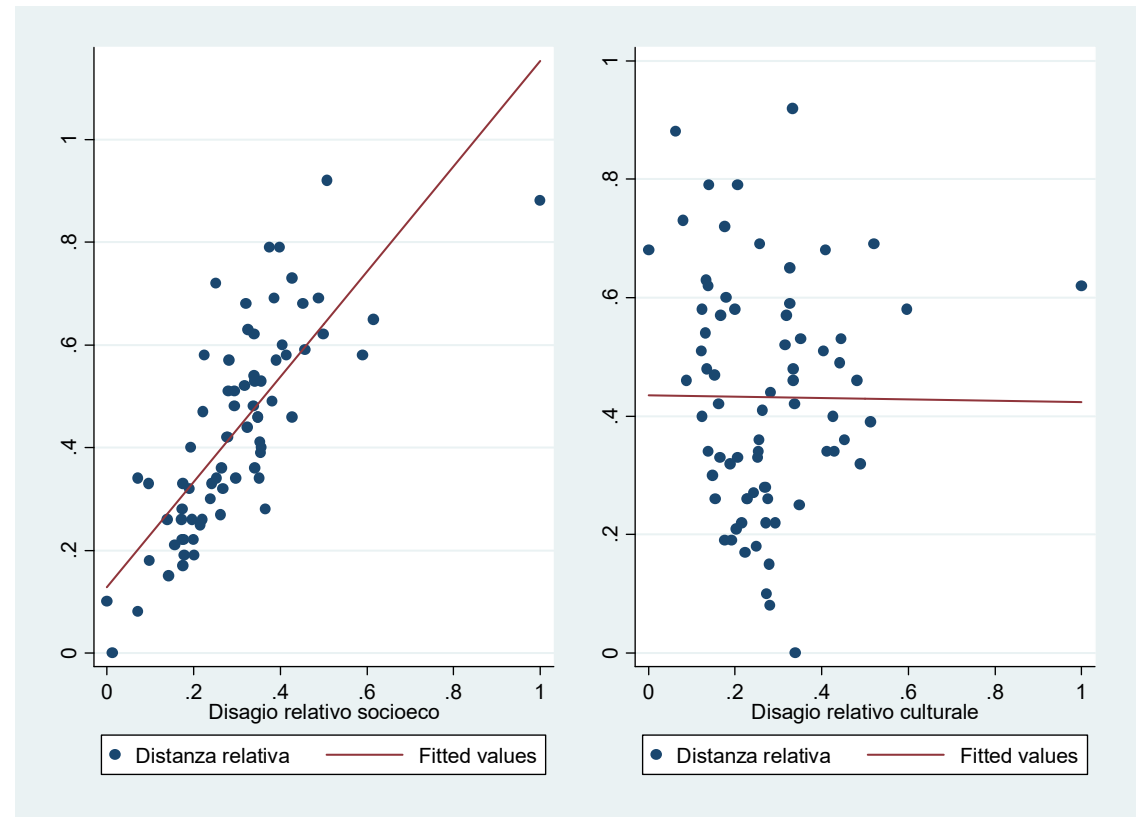
---

Marta Regalia, Università degli Studi di Milano

## Distanza dal centro e disagio

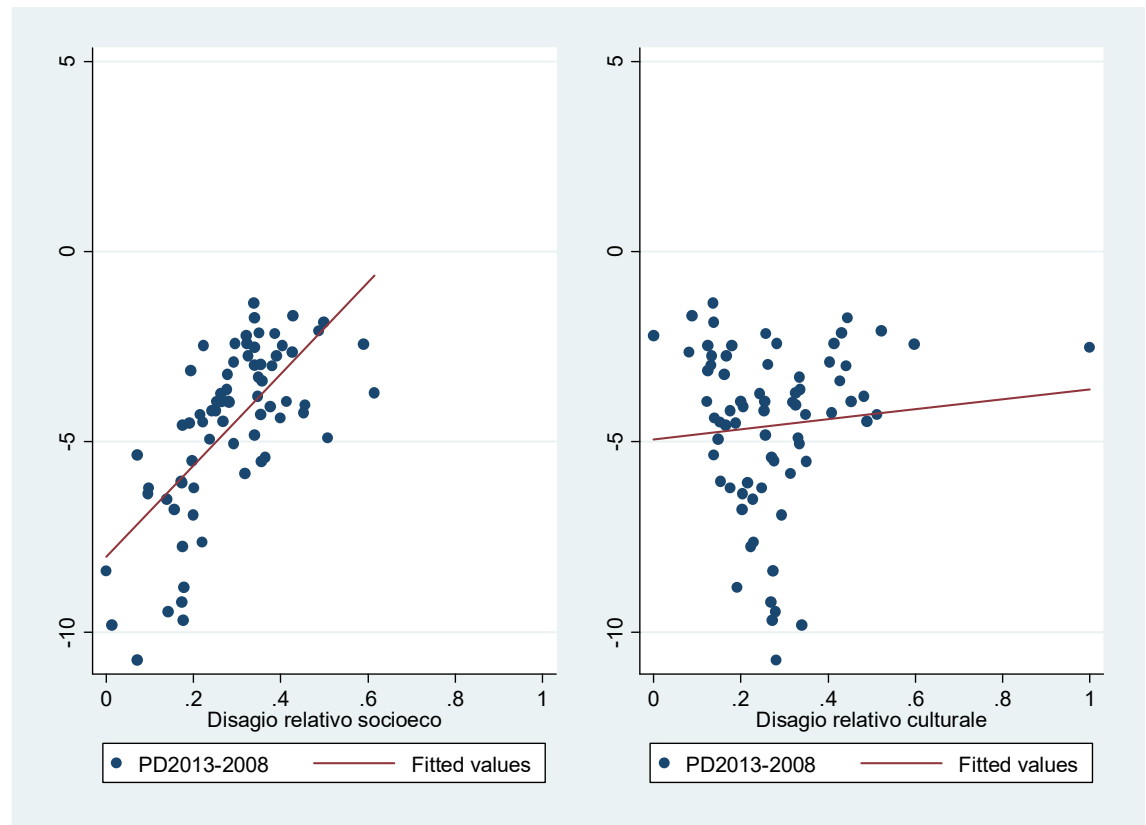
In “periferia”:

- Cresce il disagio socioeconomico
- Non quello culturale



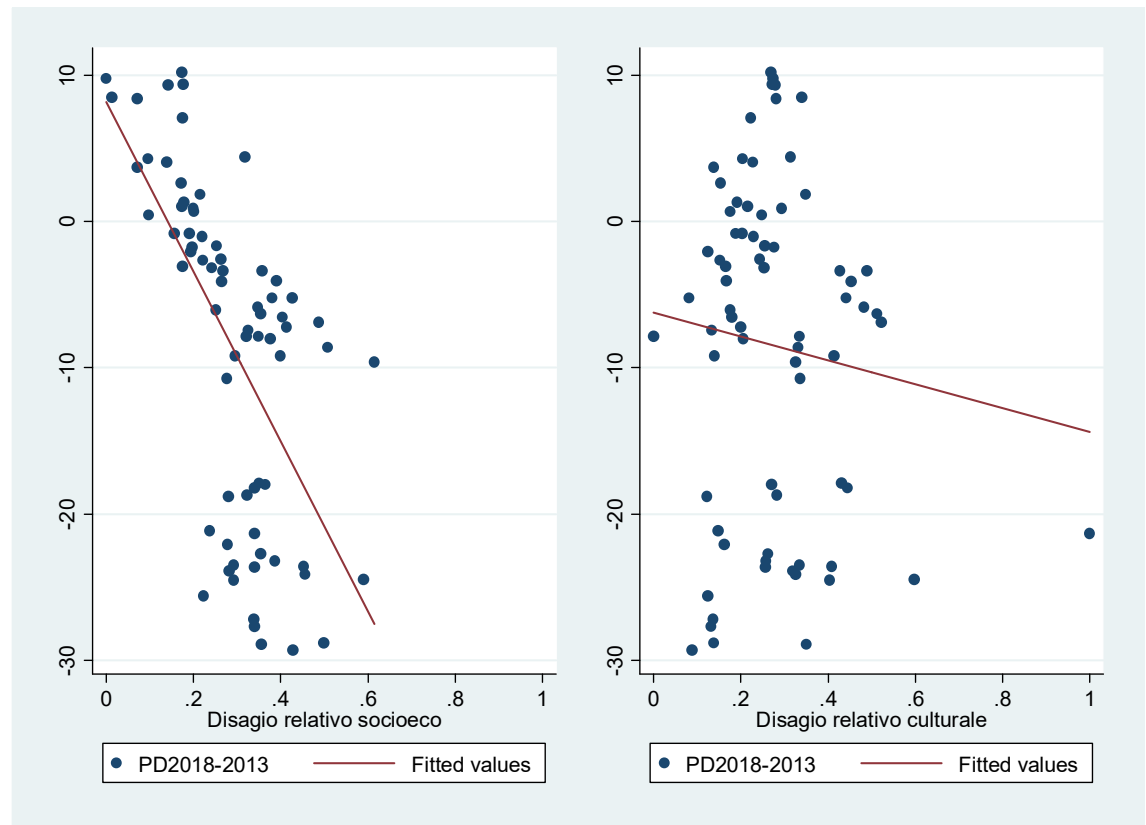
Dove ha perso maggiormente voti il Pd tra il 2008 e il 2013?

- Dove minore è il disagio socioeconomico
- In misura minore dove minore è il disagio culturale



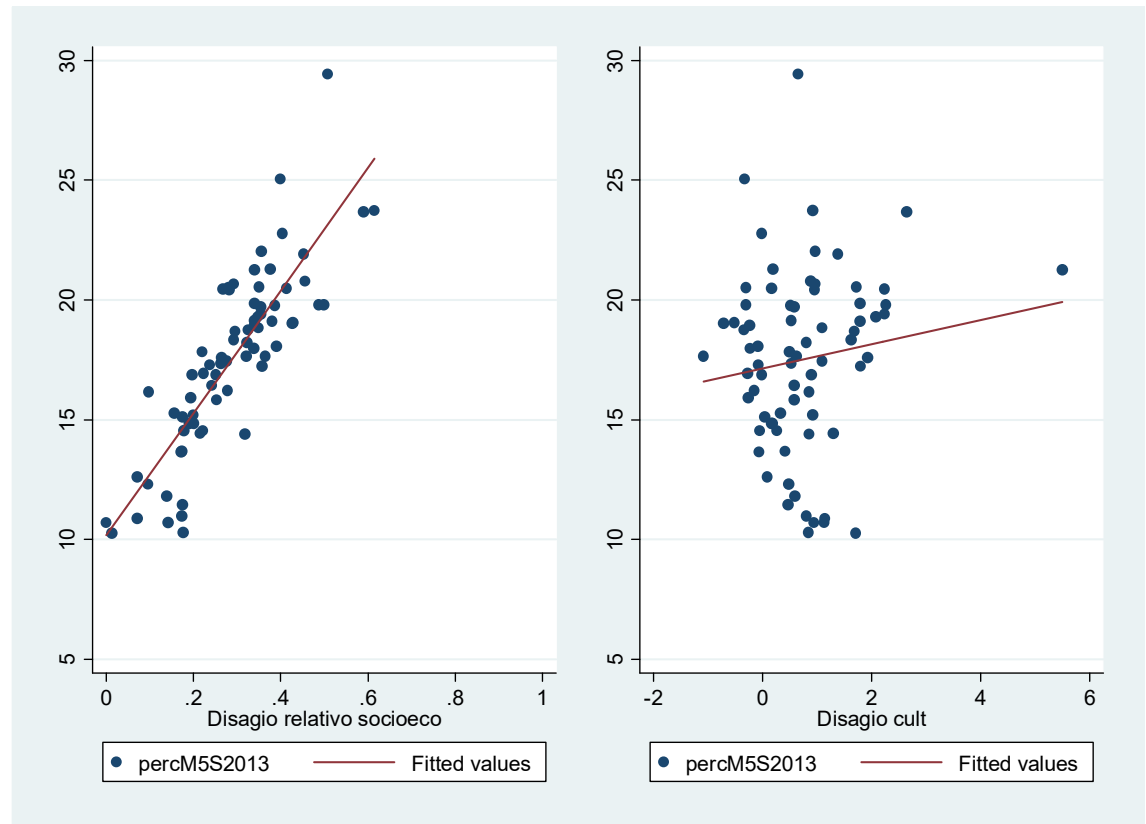
Dove ha perso maggiormente voti il Pd tra il 2013 e il 2018?

- Dove maggiore è il disagio socioeconomico
- In misura minore dove maggiore è il disagio culturale



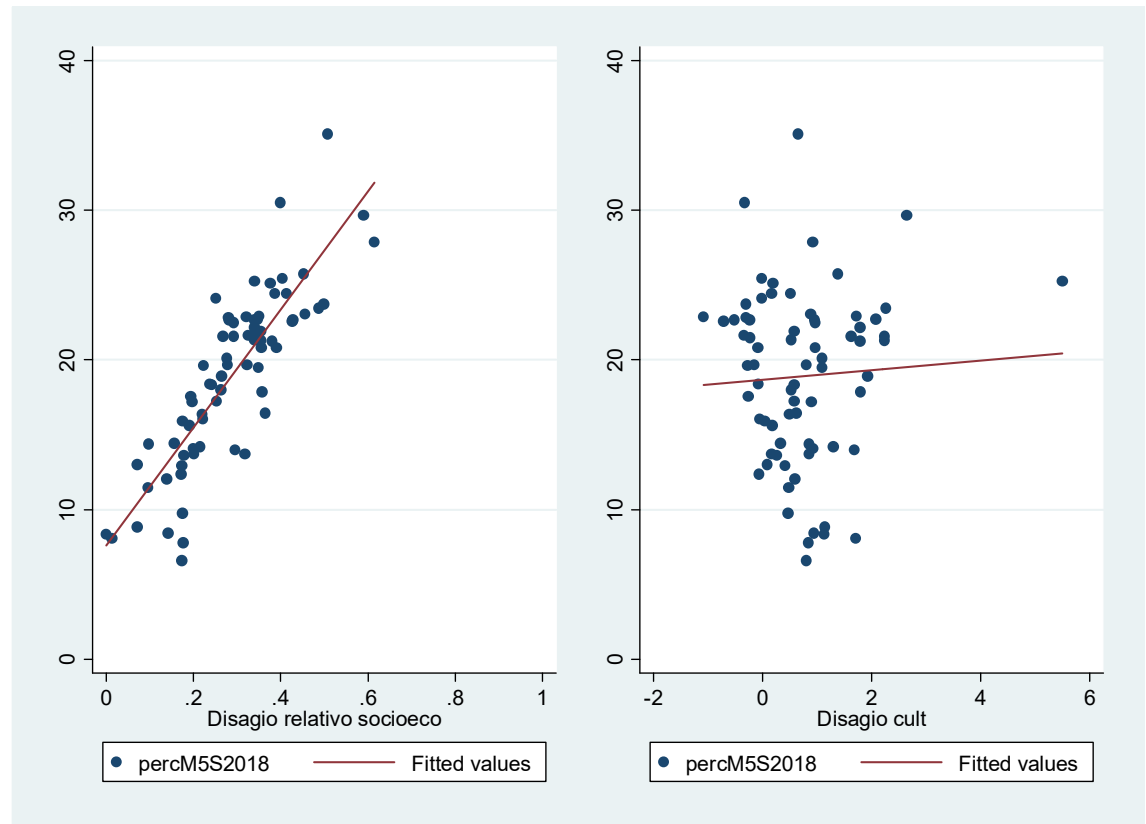
In quali aree subcomunali il M5s ha ottenuto i maggiori consensi nel 2013?

- Dove maggiore è il disagio socioeconomico
- In misura minore dove maggiore è il disagio culturale



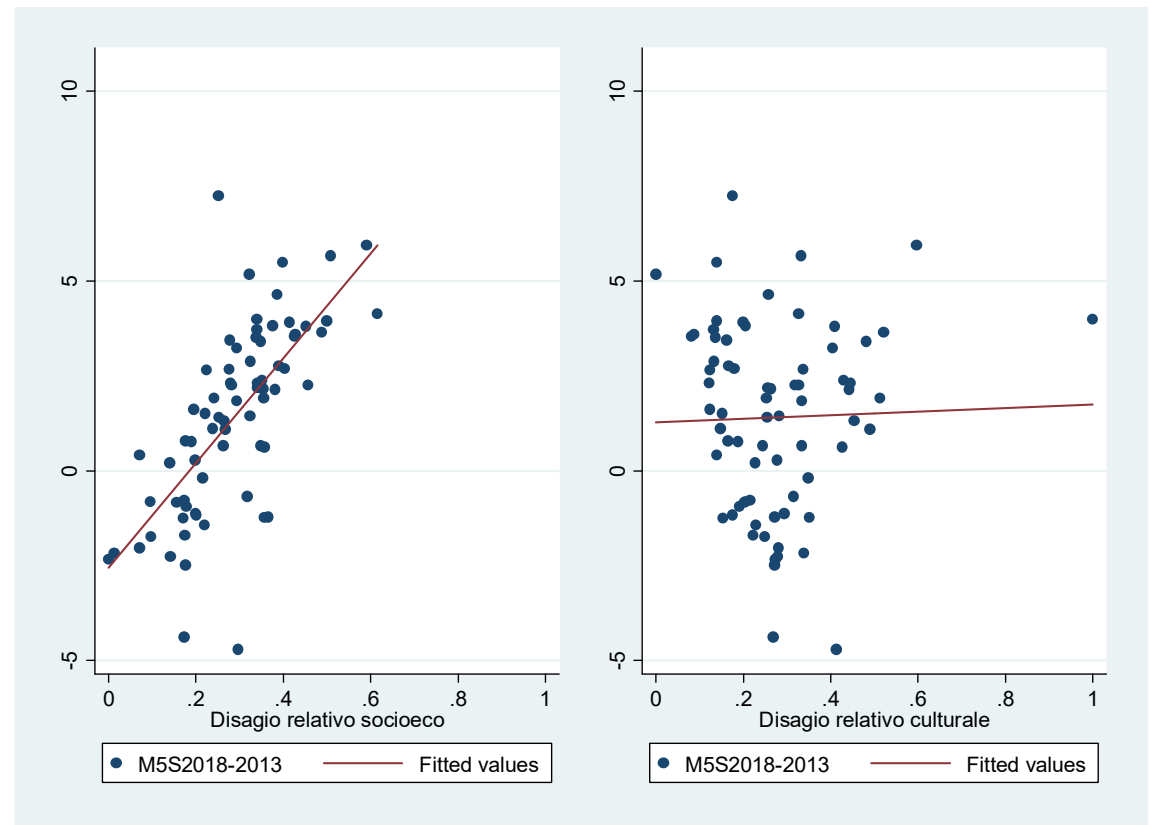
In quali aree subcomunali il M5s ha ottenuto i maggiori consensi nel 2018?

- Dove maggiore è il disagio socioeconomico
- In misura minore dove maggiore è il disagio culturale



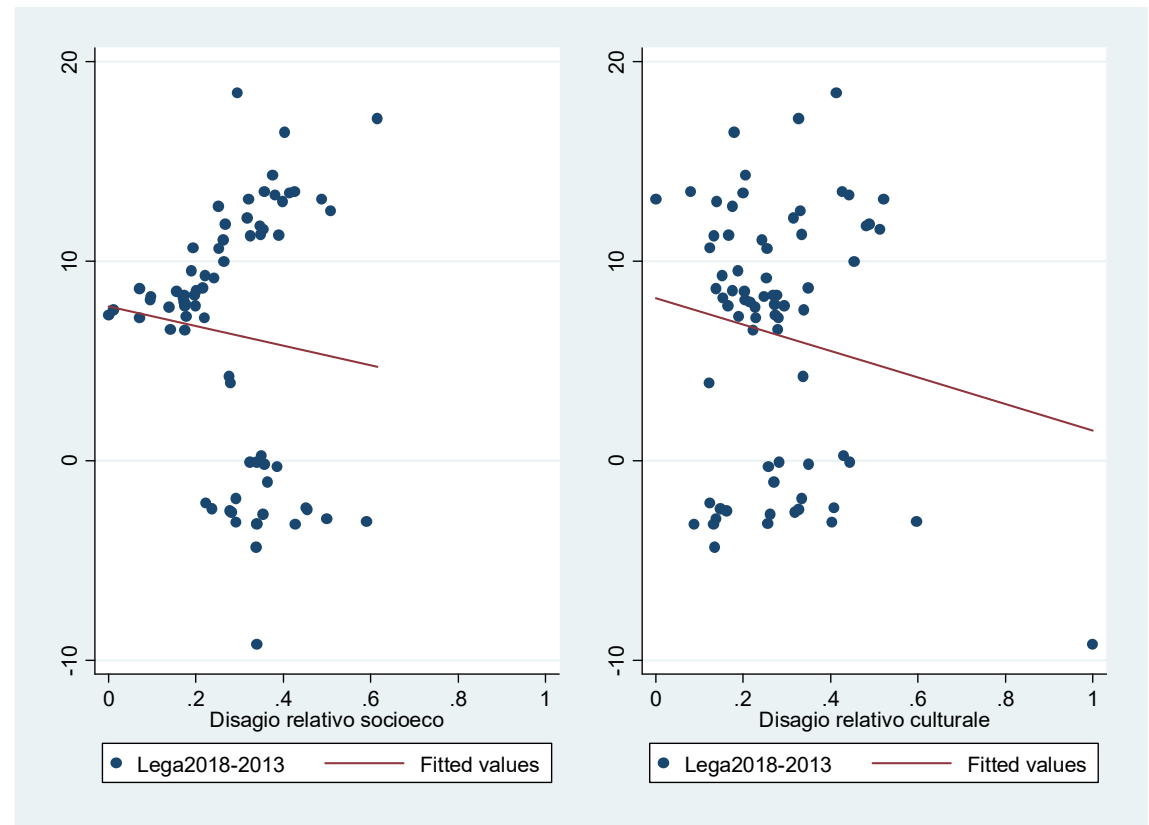
In quali aree il M5s è  
cresciuto  
maggiormente tra il  
2013 e il 2018?

- Dove maggiore è il disagio socioeconomico
- In misura minore dove maggiore è il disagio culturale



In quali aree è cresciuto maggiormente il consenso della Lega tra il 2013 e il 2018?

- Due cluster → approfondire





In quali aree è cresciuto maggiormente il consenso della Lega tra il 2018 e il 2019?

- Dove maggiore è il disagio socioeconomico
- In misura minore dove maggiore è il disagio culturale
- Permanenza di due cluster, anche se meno netti

